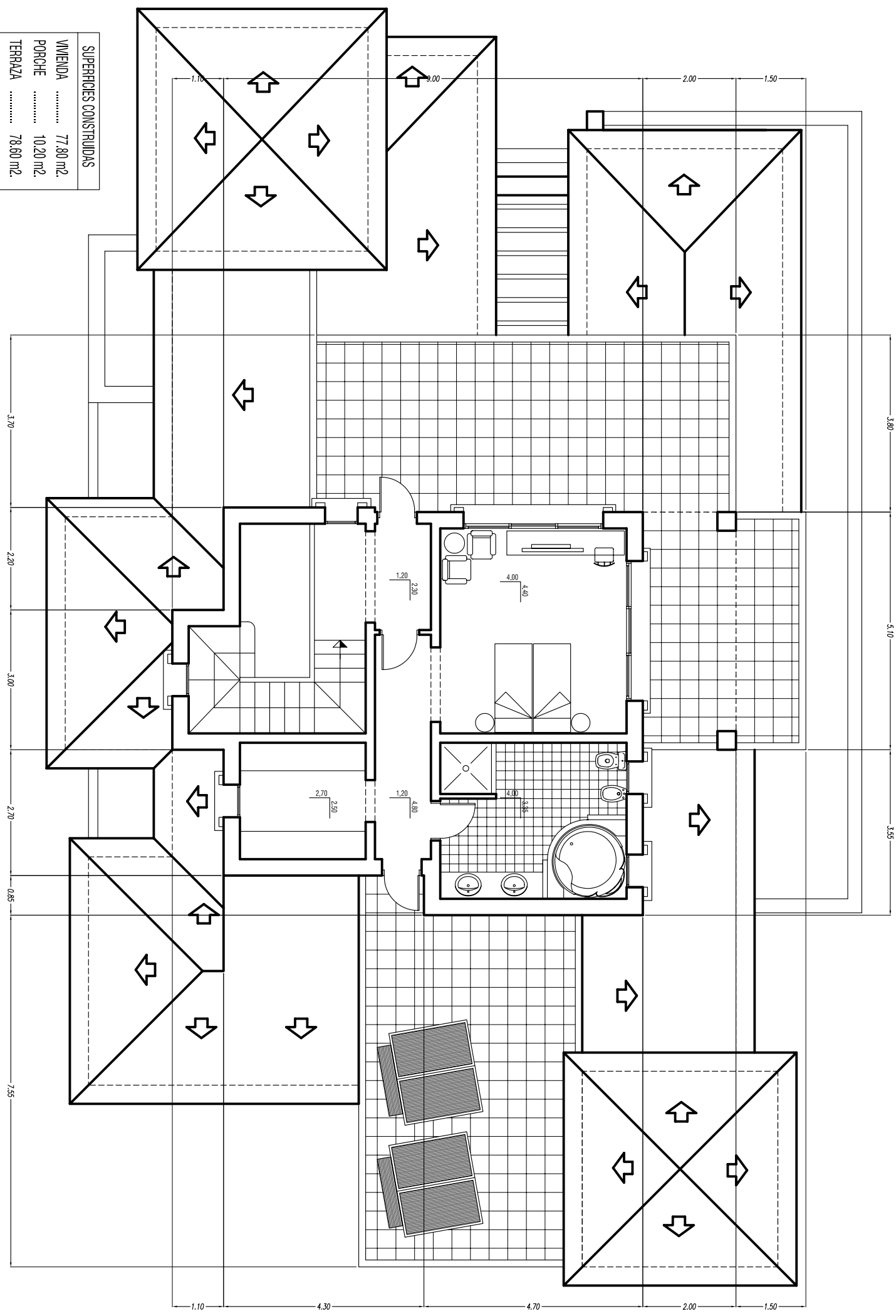
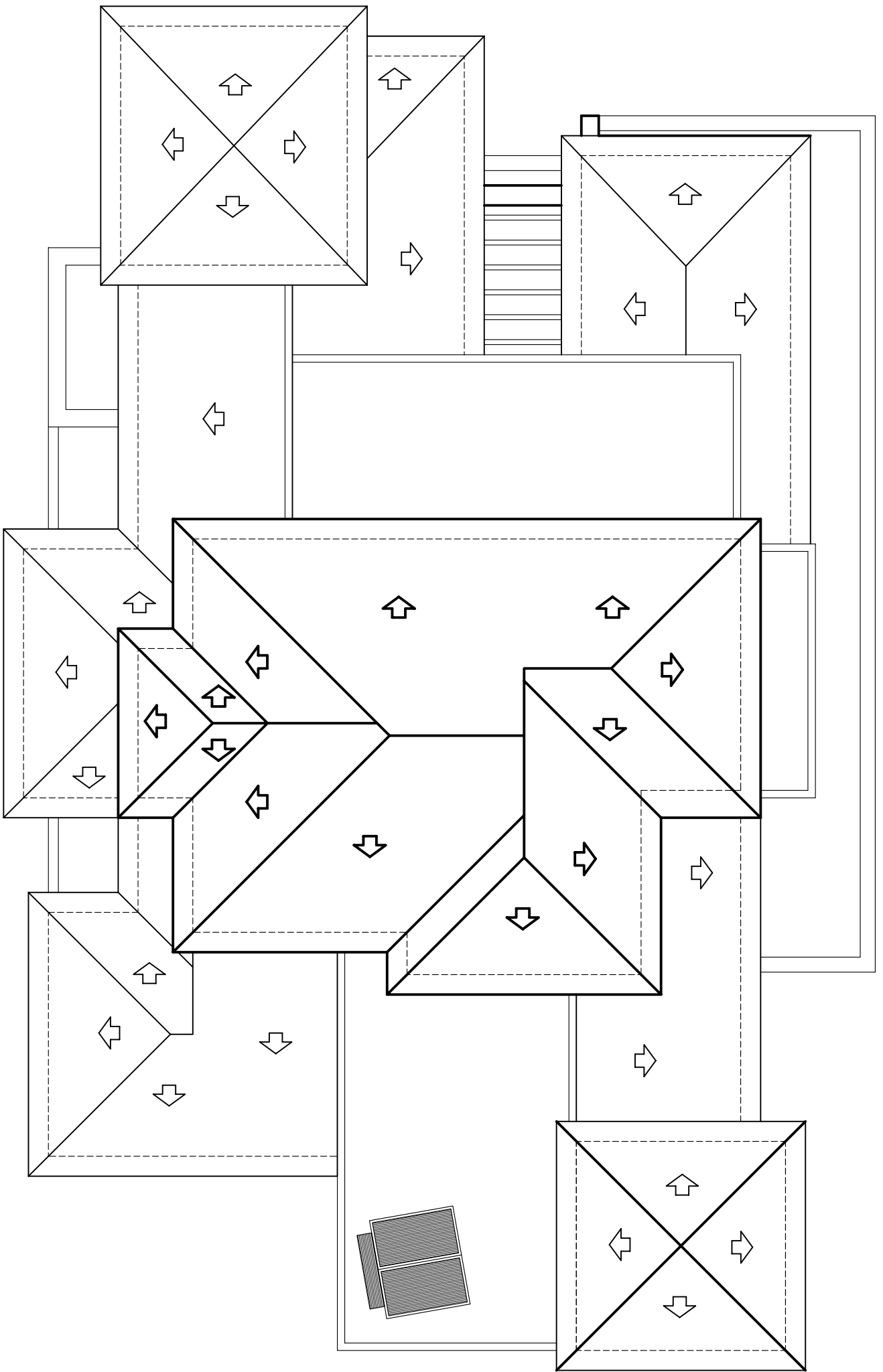
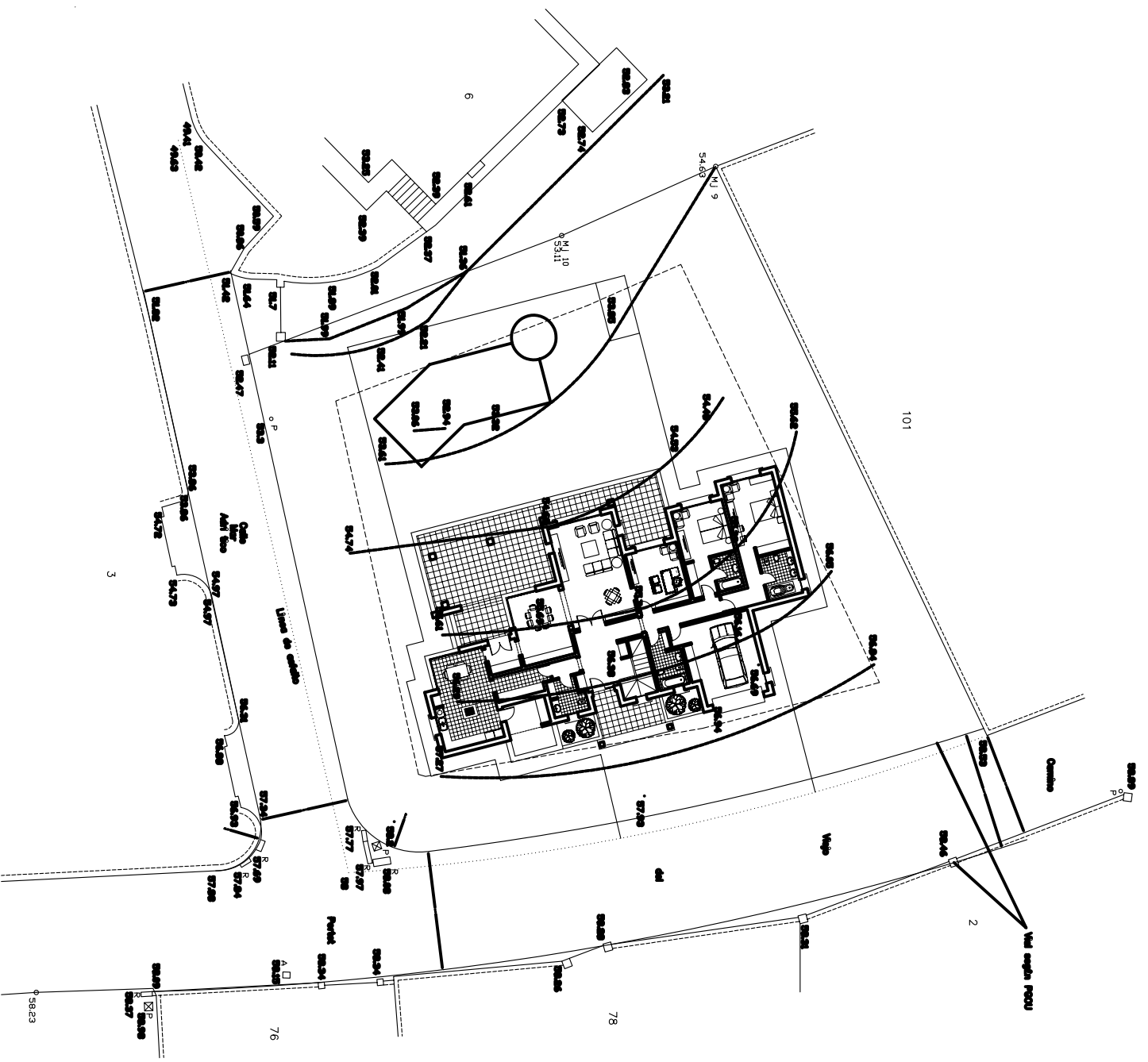



SUPERFICIES CONSTRUIDAS	
VIVIENDA	231,50 m2.
PORCHE	37,90 m2.
GARAJE	31,40 m2.
ACCESO	13,00 m2.
LAVADERO	5,70 m2.
TERRAZA	28,30 m2.
PERGOLA	8,00 m2.

SUPERFICIES CONSTRUIDAS	
VIVIENDA	77.80 m ² .
PORCHE	10.20 m ² .
TERRAZA	78.60 m ² .







Plano topográfico		N
de la parcela n.º 1.		
Propietario: JOSE VALLES		
Termino municipal : TEJULADA		
Partida : COSTERA DEL MAR		
Escala : 1/200	Fuente	IR Puerto Agrícola 2712200
Superficie: 1408 m ²	SERVIDUMB 1964	
Referencias:		Formado Para Sucesos
2712200		